

KOALA SAVIOUR

ÚVOD

Cílem projektu Koala Saviour 2020 je vytvořit systém ochrany australské přírody před požáry, které každý rok zničí značnou plochu australské krajiny. Během požárů přicházejí o život desítky lidí a miliony zvířat. Do budoucna tak hrozí nevratné poškození australského ekosystému a vyhnutí nejednoho ohroženého druhu. Úpravou krajiny je ovšem možno zvýšit její přirozenou odolnost vůči požárům a zároveň poskytnout úkryt divokým zvířatům. Dedikovaná výstavba zase zajistí bezpečí i lidem a hospodářským zvířatům.

PRINCIP

Hlavní myšlenkou koncepce je vytvoření bezpečného prostoru pro lidi i zvířata. Maximalizace odolnosti krajiny proti požáru se dosáhne jejím zavodněním. Vzniklá místa s vodou slouží zvířatům jako napajedla během celého roku, zvířata si tedy na tato místa zvyknou a v případě blížících se požárů se sama instinktivně uchýlí do této oblasti. Takto jim vznikne přirozený biotop, kam se sama před nebezpečím stáhnou a kde dokáží (s případnou pomocí lékařů ze stanice) období požáru přečkat.



KRAJINNÉ PRVKY

Jejich primární funkcí je zvýšení schopnosti krajiny udržet a vsakovat vodu. Zavodnění krajiny má přímý vliv na schopnost krajiny odolávat ohni, což je v této situaci primárním cílem. Tato opatření slouží i proti povodním, jež představují opačné a rovněž nezanedbatelné nebezpečí. V neposlední řadě se zvyšuje biologická diverzita fauny a flóry a jejich stabilita.

Takovými krajinnými prvky jsou různé remízky, meze, prohlubně, meandry, průlehy, vsakovací pásy, uměle, postupem času i přirozeně, vytvořené mokřady, či jen obyčejné zvrásnění krajiny.

Kolem celé buňky jsou vytvořeny protipožární pásy, jež se v případě blížícího požáru zapálí, velice rychle shoří, a vytvoří nehořlavou bariéru pro šířící se plameny.

SÍŤ REZERVACÍ

Projekt počítá s šetrnou transformací krajiny do sítě přírodních rezervací. Každá takováto jednotlivá buňka bude schopna samostatné funkce, zároveň bude svoji spádovou oblastí navazovat na tu sousední. Na libovolném místě v australské přírodě tak budete mít v blízké vzdálenosti bezpečné útočiště pro případ požáru. Výstavba sítě započne v nejvíce postižených (a přitom relativně hustě osídlených) místech východního pobřeží Austrálie, později by se mohla rozšířit do všech rizikových oblastí.

PROTIPOŽÁRNÍ PÁSY

HLUBINNÉ VRTY

OKOLNÍ BUŠ

ZÓNA MOKŘADŮ

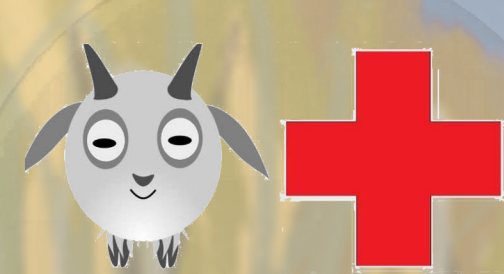
OBYTNÉ A TECHNICKÉ ZÁZEMÍ

TRAVNATÁ ZÓNA

PŘÍSTUPOVÁ CESTA

TECHNICKÉ ZÁZEMÍ A SOBĚSTAČNOST

Voda je v dané oblasti zajištěna hlubinnými vrty a krajinnými prvky zadržujícími dešťové srážky, jež v této oblasti nejsou v průběhu celého roku malé. Dešťová voda hraje hlavní roli pro napájení zvířat ve zdejších stájích, dále je jímána do rezervoárů protipožárního systému pro hašení případných požárů uvnitř rezervace. Pro provoz komunikačních prostředků a chodu nejen zdravotního střediska slouží soustava fotovoltaických panelů a akumulátorů.



GOATBUSTERS

ZA TÝM GOATBUSTERS:

JAN PINKAS, JAKUB TALANDA
PETR ŠULÁK, VRATISLAV RUSZ

OCHRANA LIDÍ A HOSPODÁŘSKÝCH ZVÍŘAT

V samotném centru se nacházejí stavby, ve kterých nacházejí úkryt jak zvířata, tak i lidé. Mimo staveb s dostatečnou ubytovací kapacitou pro přilehlé okolí se zde nacházejí sklady krmiv a potravin, technické budovy, sociální zázemí, zdravotnické a veterinární centrum, či hasičská stanice. Lidé i zvířata poranění požárem dostanou základní zdravotnickou péči.